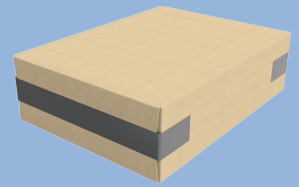




**CHR. BOCK & SOHN**  
VERPACKUNGSANLAGEN

# CPB 10

halbautomatischer Kartonierer



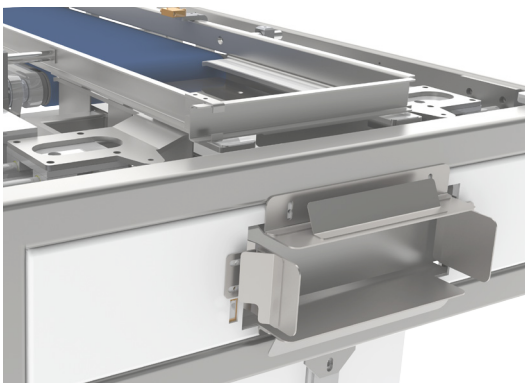
Als überzeugender Dienstleister beraten wir Sie stets ausführlich. Wir bieten Ihnen einen umfassenden Service vor und während der Auftragsabwicklung bis zum zuverlässigen Kundendienst nach der Lieferung. Konstruktion, Arbeitsweise und Bedienung entsprechen immer dem neuesten Stand und modernster Technologie.

## EINSATZBEREICH

Halbautomatischer Kartonierer für Blöcke und Platten, speziell entwickelt für das schonende Stapeln bzw. Lagen bilden von sehr weichen Produkten wie Margarine oder Butter. Durch sein Edelstahl-Design erfüllt der CPB 10 höchste Ansprüche an die Hygiene im Lebensmittelbereich.



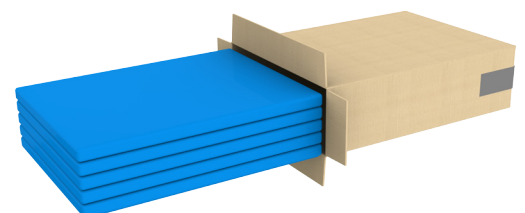
## ALLGEMEINES



Servogesteuerte Linearantriebe geben höchste Flexibilität bei der Realisierung unterschiedlichster Stapelschemata und reduzieren den Aufwand beim Formatwechsel nahezu auf einen Tastendruck. Zuverlässigkeit und fehlerfreier Lauf sind die Kriterien, nach denen dieser Kartonierer konstruiert wurde und gebaut wird. Dies spiegelt sich auch in der verwendeten Steuerung der neuesten Generation wider.

## ARBEITSWEISE

Die Produktzuführung erfolgt über das Einlaufband des Kartonierers auf eine Sammel- und Lagenstaplerplatte. Hier wird der korrekte Kartoninhalt zusammengestellt, während der Bediener einen vorgefalteten Karton vor dem Auslass positioniert. Der komplette Inhalt wird dann in einem Zug in den Karton geschoben, den der Bediener nun einem Kartonverschleißer zuführt. Dies garantiert einen geschlossenen, hygienischen Prozess.





CHR. BOCK & SOHN GmbH & Co. KG  
An'n Slagboom 43-45  
D - 22848 Norderstedt  
Telefon: +49 40 5284060  
Fax: +49 40 52840622  
mail@bockpack.com  
www.bockpack.com



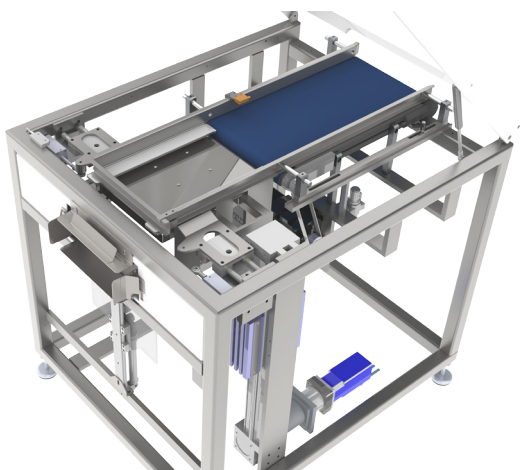
## TECHNISCHE FAKTEN

## Kartonnierer CPB 10

Kartongrößen:	4 kg - 12,5 kg
Gewichtsbereich der Blöcke/Platten:	250 g - 12,5 kg
Kartonformate:	RSC, HSC oder ähnlich
Maximale Leistung:	40 Pakete pro Minute
Energiebedarf:	gesamt 2 kW
Bedienung:	1 Person



## VORTEILE



### klare Vorteile ...

- robuste und kompakte Bauweise
- sehr geringer Platzbedarf
- schonendes Handling anspruchsvoller Produkte
- klare, übersichtliche und unverbaute Arbeitsebene
- Ultraschall-Produkterfassung und Höhenauswertung
- Edelstahl basierte Konstruktion
- bestens geeignet als Lagensammler für das Handpalettieren
- bewährtes Maschinenkonzept - Made in Germany

## ZUSATZAUSSTATTUNG

### ... und alles, was dazu gehört

- Linienverteiler
- verschiedenste Transportsysteme
- Kartonverschließer

### bestens kombinierbar mit ...

- Block-Verpackungsanlage DKS 2000
- Platten-Verpackungsanlage BPM 2000

